

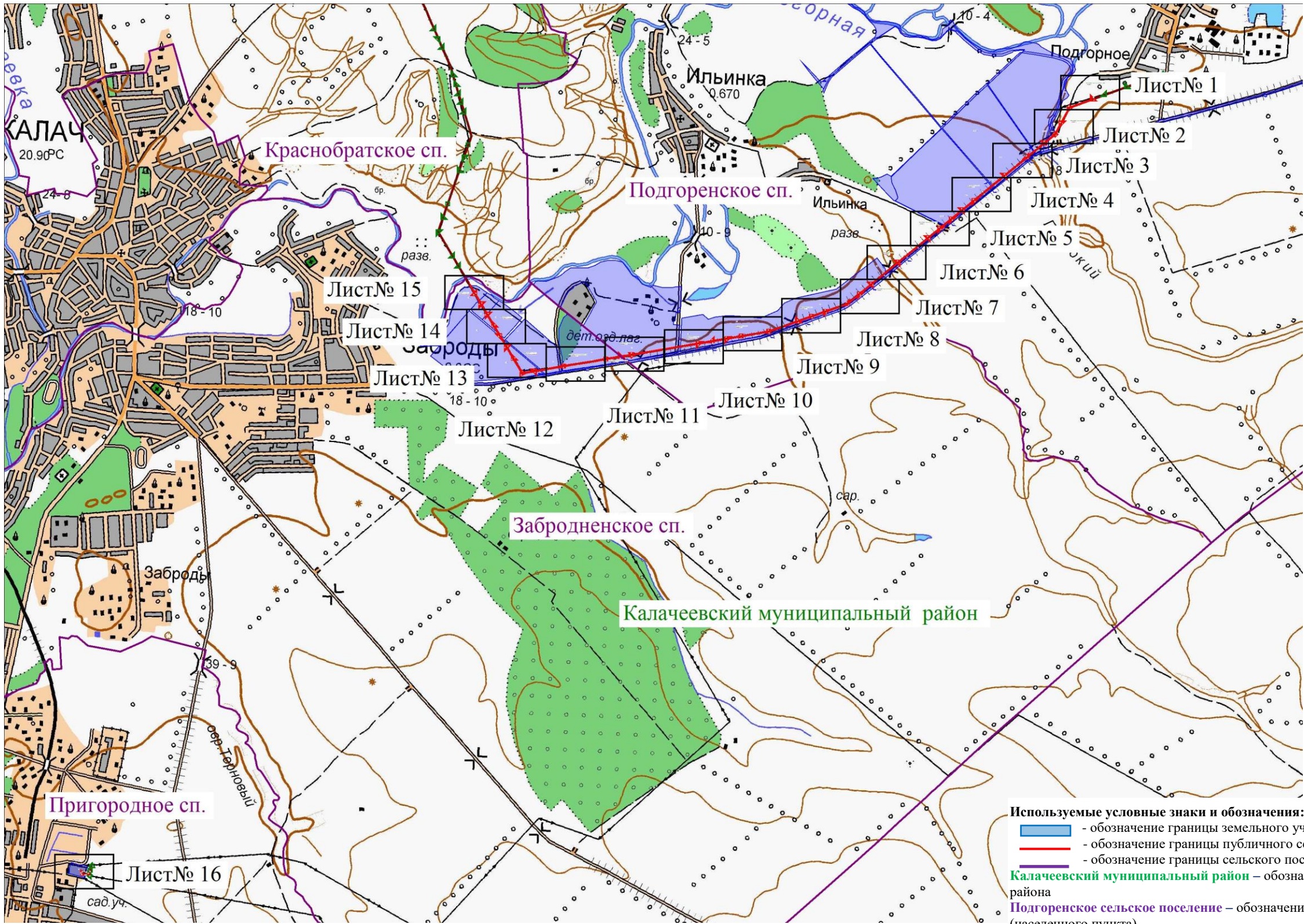
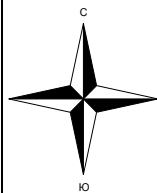
Схема местоположения границ публичного сервитута

Местоположение публичного сервитута: Калачеевский муниципальный район		
Система координат: МСК-36, зона 2		
Метод определения координат: аналитический. Мt =0.1 м		
Площадь сервитута: 80078 кв.м		
Обозначение характерных точек границ	Координаты, м	
	X	Y
1	2	3
1	377367.06	2228793.61
2	377314.72	2228648.26
3	377272.22	2228533.11
4	377098.15	2228437.45
5	376966.42	2228367.07
6	376874.14	2228252.32
7	376793.89	2228153.92
8	376707.13	2228047.52
9	376602.06	2227918.68
10	376501.14	2227794.93
11	376401.70	2227672.99
12	376299.02	2227547.08
13	376213.15	2227441.76
14	376107.31	2227312.00
15	376001.56	2227182.32
16	375895.59	2227052.38
17	375789.11	2226921.92
18	375684.34	2226793.35
19	375579.97	2226665.35
20	375509.10	2226578.44
21	375371.46	2226409.66
22	375260.63	2226273.75
23	375146.35	2226133.63
24	375034.64	2225998.22
25	375002.49	2225904.15
26	374946.45	2225745.47
27	374890.22	2225586.24
28	374834.45	2225428.30
29	374777.29	2225266.45
30	374717.03	2225098.79
31	374692.29	2224946.64
32	374664.82	2224784.32
33	374636.77	2224618.55
34	374609.23	2224455.80
35	374581.71	2224293.20
36	374553.52	2224126.60
37	374540.85	2224051.71
38	374513.48	2223889.97
39	374486.20	2223728.77
40	374452.38	2223534.86
41	374431.28	2223403.31
42	374403.70	2223239.24

43	374376.90	2223079.78
44	374349.19	2222914.88
45	374322.51	2222756.18
46	374294.89	2222591.84
47	374267.25	2222427.37
48	374241.40	2222279.62
49	374411.92	2222179.45
50	374545.50	2222100.06
51	374673.34	2222024.09
52	374789.40	2221955.12
53	374918.10	2221878.64
54	375037.03	2221807.97
55	375149.88	2221742.65
56	375253.03	2221681.18
57	375256.45	2221686.94
58	375153.30	2221748.41
59	375041.63	2221815.71
60	374922.70	2221886.38
61	374794.00	2221962.86
62	374677.94	2222031.83
63	374550.10	2222107.80
64	374416.52	2222187.19
65	374253.50	2222285.22
66	374276.13	2222425.87
67	374303.77	2222590.34
68	374331.39	2222754.68
69	374358.07	2222913.38
70	374385.78	2223078.28
71	374412.58	2223237.74
72	374440.16	2223401.81
73	374463.22	2223533.04
74	374495.08	2223727.27
75	374522.36	2223888.47
76	374549.73	2224050.21
77	374562.40	2224125.10
78	374590.59	2224291.70
79	374618.11	2224454.30
80	374645.65	2224617.05
81	374673.70	2224782.82
82	374701.17	2224945.14
83	374727.71	2225096.03
84	374785.77	2225263.45
85	374842.93	2225425.30
86	374898.70	2225583.24
87	374954.93	2225742.47
88	375010.97	2225901.15
89	375044.38	2225992.76
90	375153.33	2226127.95
91	375267.61	2226268.07
92	375378.44	2226403.98
93	375516.08	2226572.76

94	375586.95	2226659.67
95	375691.32	2226787.67
96	375796.09	2226916.24
97	375902.57	2227046.70
98	376008.54	2227176.64
99	376114.29	2227306.32
100	376220.13	2227436.08
101	376306.00	2227541.40
102	376408.68	2227667.31
103	376508.12	2227789.25
104	376609.04	2227913.00
105	376714.11	2228041.84
106	376800.87	2228148.24
107	376881.12	2228246.64
108	376973.58	2228358.43
109	377102.45	2228429.55
110	377281.16	2228525.45
111	377323.18	2228645.22
112	377375.53	2228790.56
1	377367.06	2228793.61
113	368552.54	2217347.61
114	368530.57	2217340.69
115	368546.09	2217282.82
116	368544.21	2217280.32
117	368552.99	2217273.70
118	368544.69	2217262.67
119	368539.63	2217263.68
120	368530.55	2217299.18
121	368537.32	2217300.95
122	368525.29	2217344.59
113	368552.54	2217347.61

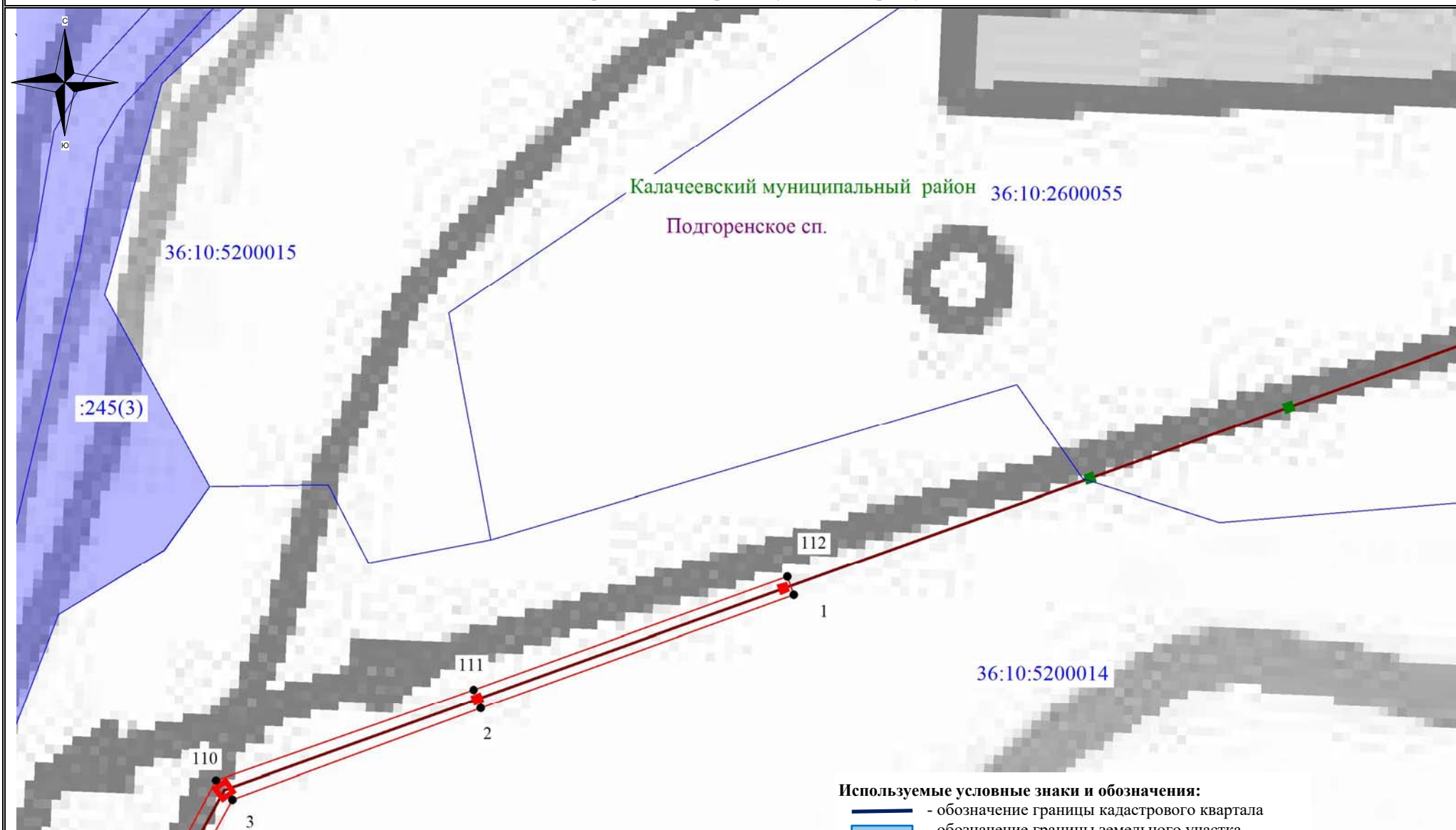
Схема расположения границ публичного сервитута



- Используемые условные знаки и обозначения:
- обозначение границы земельного участка
 - обозначение границы публичного сервитута
 - обозначение границы сельского поселения (населенного пункта)
 - Калачеевский муниципальный район – обозначение муниципального района
 - Подгоренское сельское поселение – обозначение сельского поселения (населенного пункта)

М 1:50000

Схема расположения границ публичного сервитута



- 2 - обозначение характерной точки границы публичного сервитута
- 36:10:0000000 - обозначение номера кадастрового квартала
- :43 - обозначение кадастрового номера земельного участка
- Калачеевский муниципальный район - обозначение муниципального района
- Подгоренский сельское поселение - обозначение сельского поселения (населенного пункта)

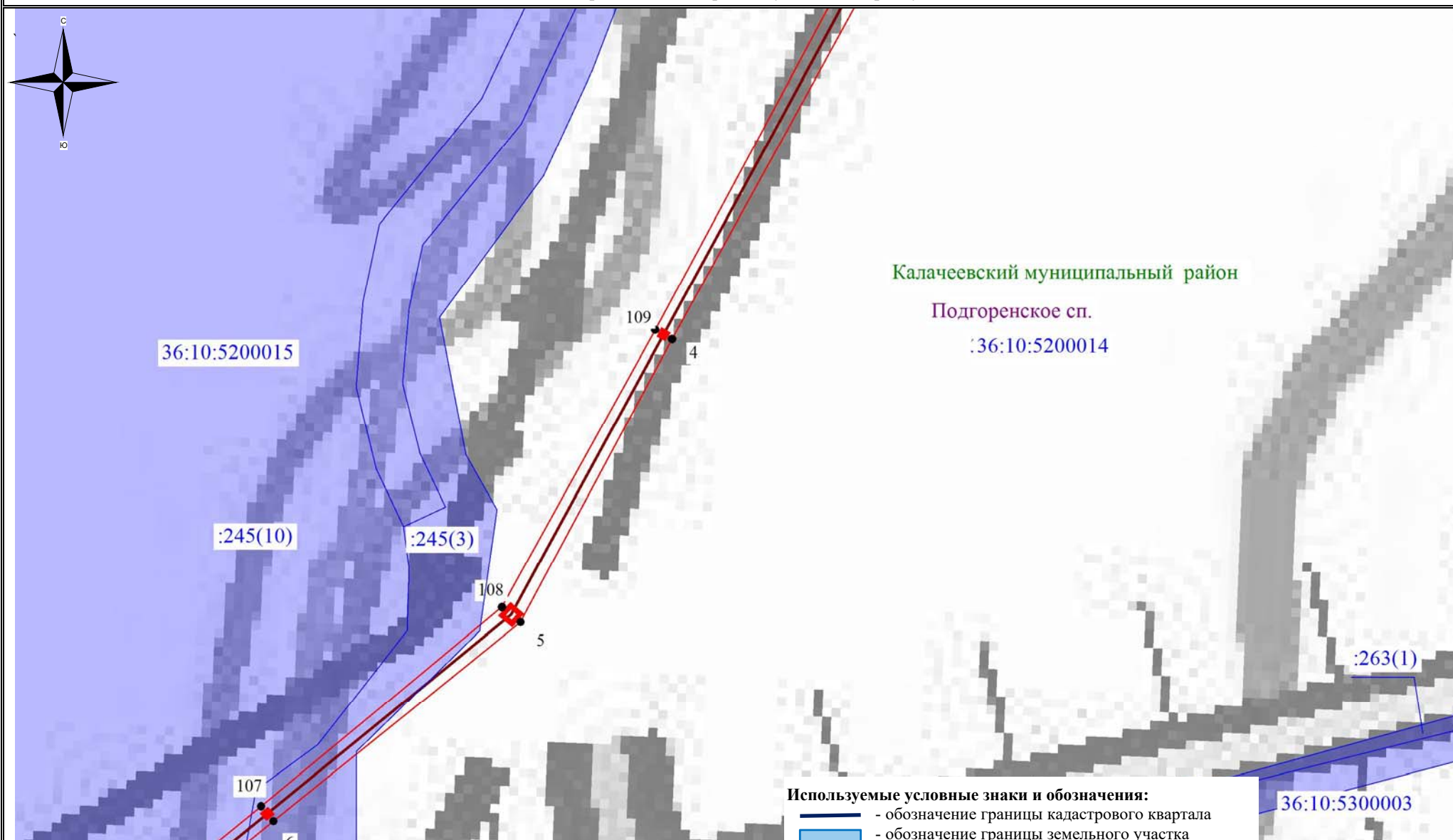
Используемые условные знаки и обозначения:

- - обозначение границы кадастрового квартала
- - обозначение границы земельного участка
- - обозначение границы публичного сервитута
- - обозначение линии электропередачи

Масштаб 1:2500

Выноска №1

Схема расположения границ публичного сервитута



Используемые условные знаки и обозначения:

- обозначение границы кадастрового квартала
- обозначение границы земельного участка
- обозначение границы публичного сервитута
- обозначение линии электропередачи

● 2 - обозначение характерной точки границы публичного сервитута

36:10:0000000 - обозначение номера кадастрового квартала

:43 - обозначение кадастрового номера земельного участка

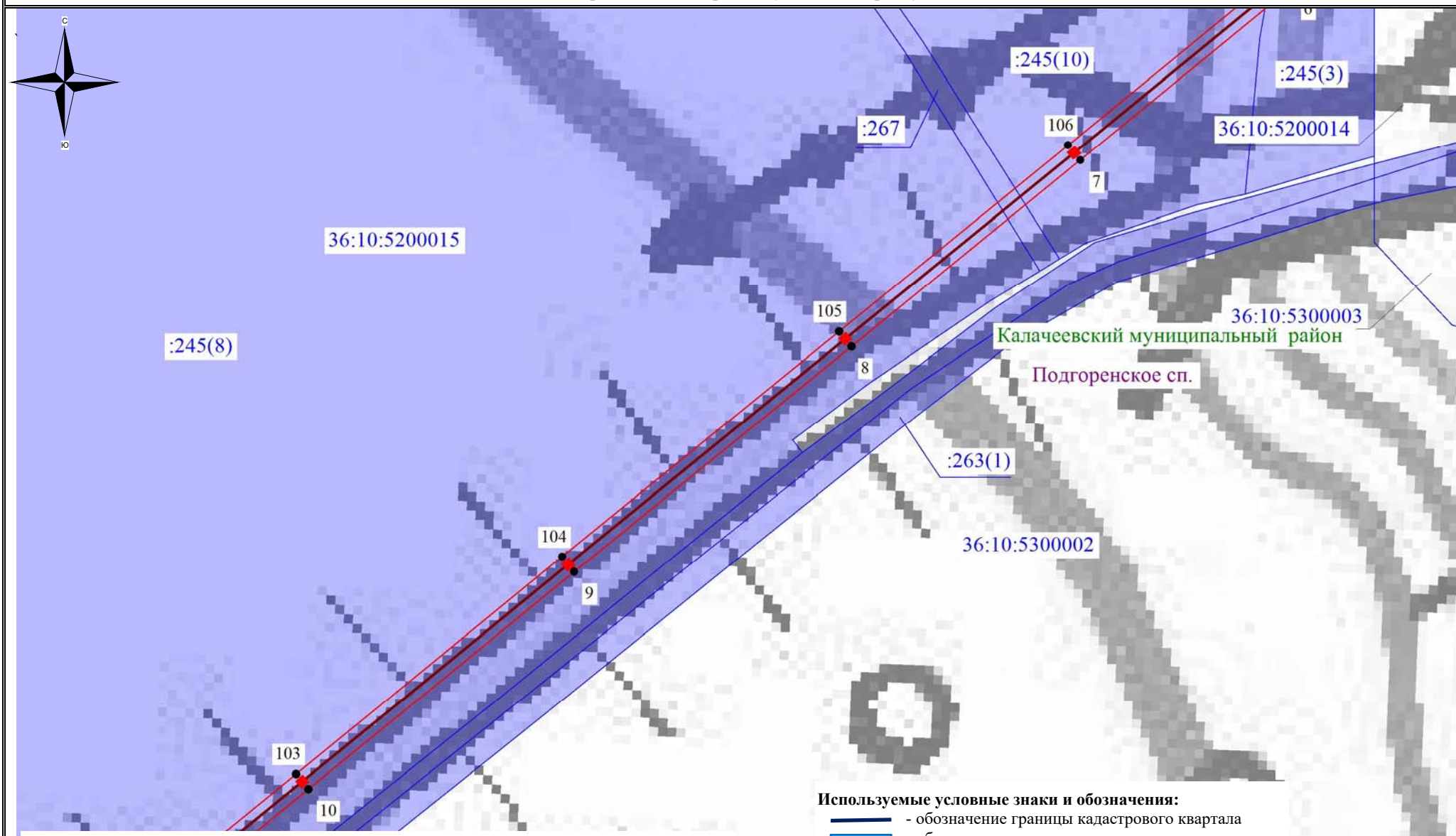
Калачеевский муниципальный район - обозначение муниципального района

Подгоренский сельское поселение - обозначение сельского поселения (населенного пункта)

Масштаб 1:2500

Выноска №2

Схема расположения границ публичного сервитута



● 2 - обозначение характерной точки границы публичного сервитута
 36:10:0000000 - обозначение номера кадастрового квартала
 :43 - обозначение кадастрового номера земельного участка
 Калачеевский муниципальный район - обозначение муниципального района
 Подгоренский сельское поселение - обозначение сельского поселения (населенного пункта)

Используемые условные знаки и обозначения:

- обозначение границы кадастрового квартала
- обозначение границы земельного участка
- обозначение границы публичного сервитута
- обозначение линии электропередачи

Масштаб 1:2500

Выноска №3

Схема расположения границ публичного сервитута



● 2 - обозначение характерной точки границы публичного сервитута
 36:10:0000000 - обозначение номера кадастрового квартала
 :43 - обозначение кадастрового номера земельного участка
 Калачеевский муниципальный район - обозначение муниципального района
 Подгоренский сельское поселение - обозначение сельского поселения (населенного пункта)

Используемые условные знаки и обозначения:

- - обозначение границы кадастрового квартала
- - обозначение границы земельного участка
- - обозначение границы публичного сервитута
- - обозначение линии электропередачи

Масштаб 1:2500

Выноска №4

Схема расположения границ публичного сервитута



Используемые условные знаки и обозначения:

- - обозначение границы кадастрового квартала
- ▭ - обозначение границы земельного участка
- - обозначение границы публичного сервитута
- - обозначение линии электропередачи

● 2 - обозначение характерной точки границы публичного сервитута

36:10:0000000 - обозначение номера кадастрового квартала

:43 - обозначение кадастрового номера земельного участка

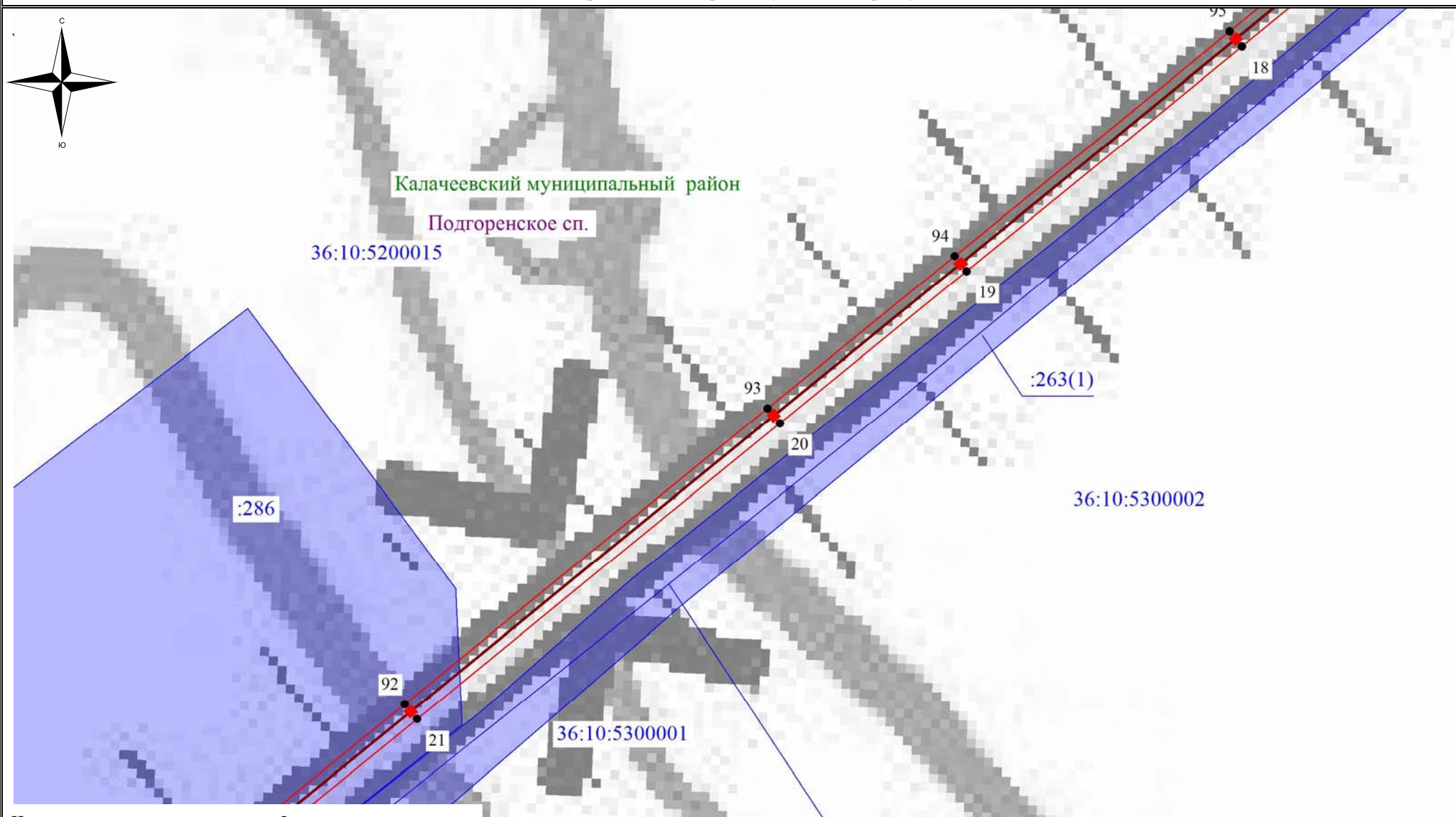
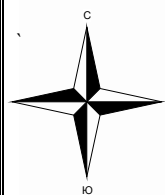
Калачеевский муниципальный район - обозначение муниципального района

Подгоренский сельское поселение - обозначение сельского поселения (населенного пункта)

Масштаб 1:2500

Выноска №5

Схема расположения границ публичного сервитута



Используемые условные знаки и обозначения:

- обозначение границы кадастрового квартала
- обозначение границы земельного участка
- обозначение границы публичного сервитута
- обозначение линии электропередачи

● 2 - обозначение характерной точки границы публичного сервитута

36:10:0000000 - обозначение номера кадастрового квартала

:43 - обозначение кадастрового номера земельного участка

Калачеевский муниципальный район - обозначение муниципального района

Подгоренский сельское поселение - обозначение сельского поселения (населенного пункта)

Масштаб 1:2500

Выноска №6

Схема расположения границ публичного сервитута



Используемые условные знаки и обозначения:

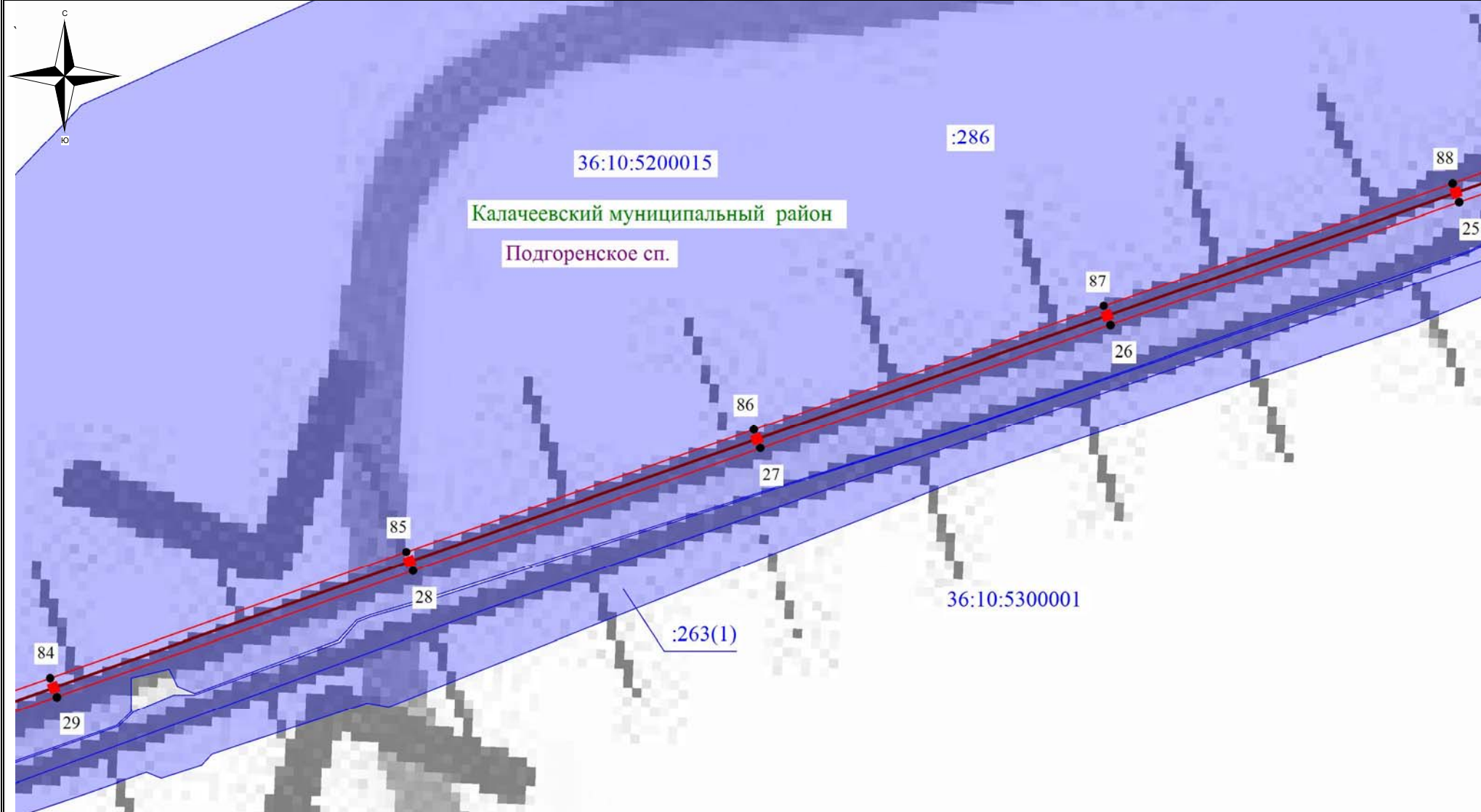
- обозначение границы кадастрового квартала
- обозначение границы земельного участка
- обозначение границы публичного сервитута
- обозначение линии электропередачи

- 2 - обозначение характерной точки границы публичного сервитута
- 36:10:0000000 - обозначение номера кадастрового квартала
- :43 - обозначение кадастрового номера земельного участка
- Калачеевский муниципальный район - обозначение муниципального района
- Подгоренский сельское поселение - обозначение сельского поселения (населенного пункта)

Масштаб 1:2500

Выноска №7

Схема расположения границ публичного сервитута



Используемые условные знаки и обозначения:

- обозначение границы кадастрового квартала
- обозначение границы земельного участка
- обозначение границы публичного сервитута
- обозначение линии электропередачи

● 2 - обозначение характерной точки границы публичного сервитута

36:10:0000000 - обозначение номера кадастрового квартала

:43 - обозначение кадастрового номера земельного участка

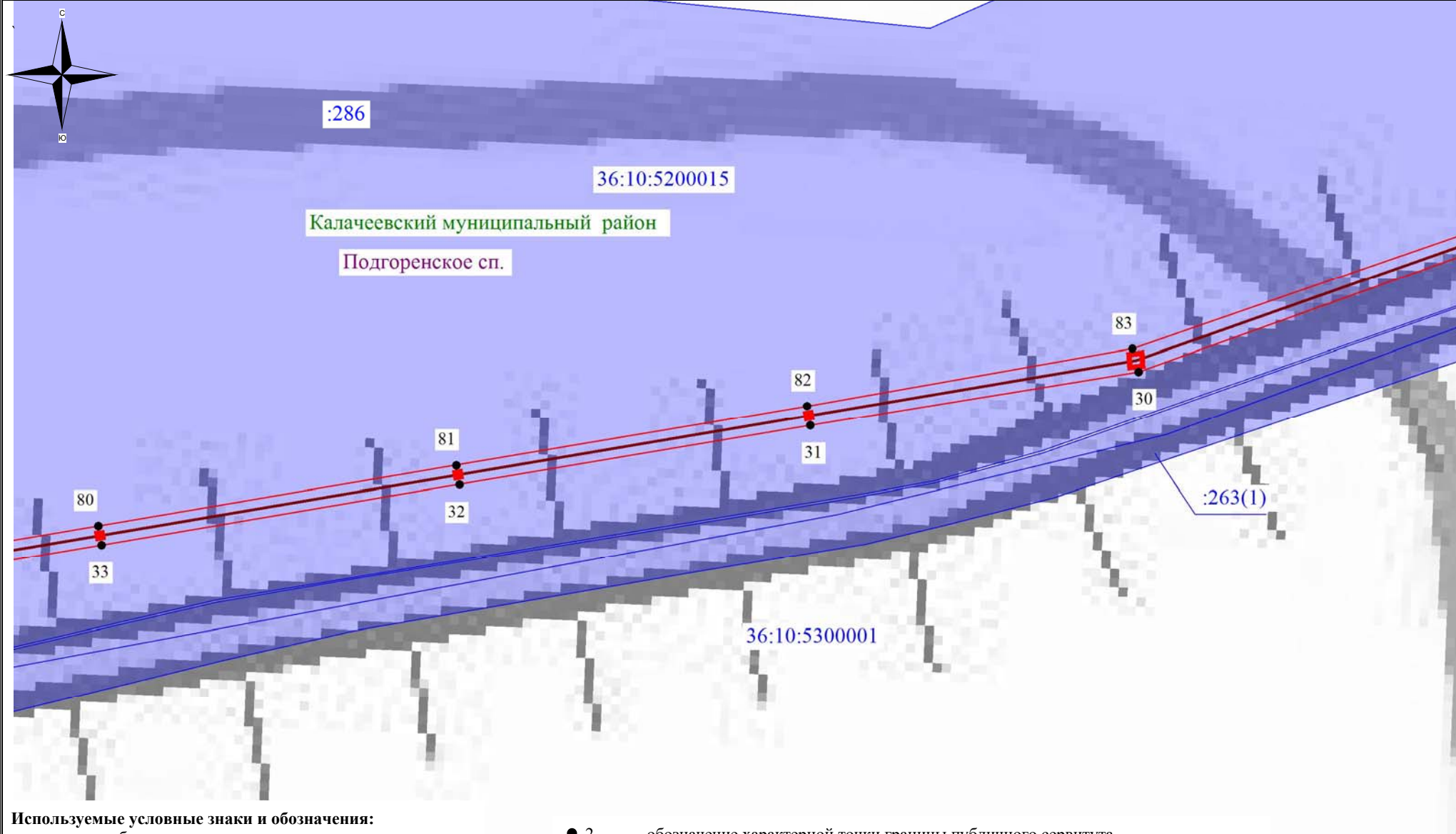
Калачеевский муниципальный район - обозначение муниципального района

Подгоренский сельское поселение - обозначение сельского поселения (населенного пункта)

Масштаб 1:2500

Выноска №8

Схема расположения границ публичного сервитута



Используемые условные знаки и обозначения:

- обозначение границы кадастрового квартала
- обозначение границы земельного участка
- обозначение границы публичного сервитута
- обозначение линии электропередачи

● 2 - обозначение характерной точки границы публичного сервитута

36:10:0000000 – обозначение номера кадастрового квартала

:43 – обозначение кадастрового номера земельного участка

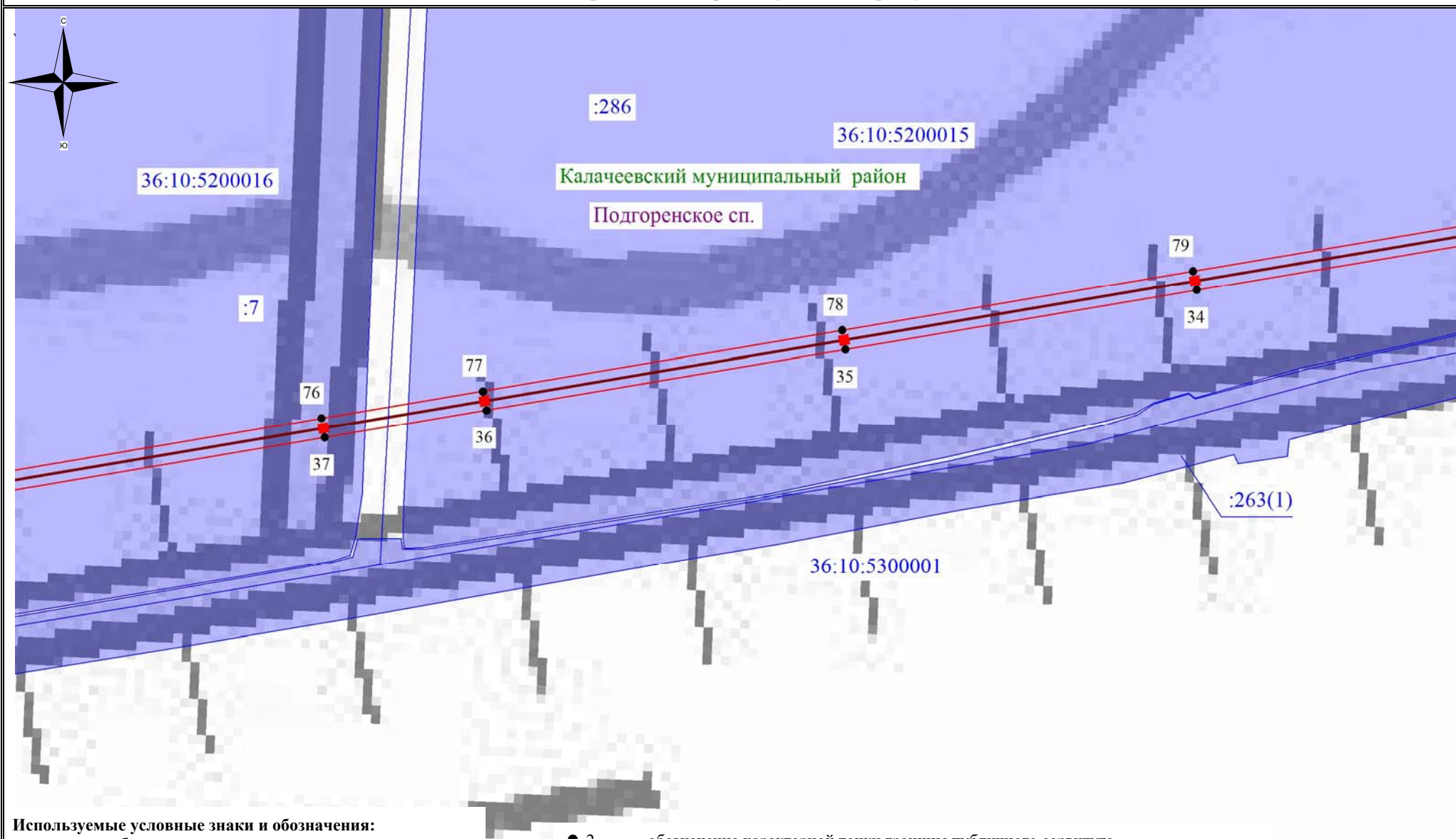
Калачеевский муниципальный район – обозначение муниципального района

Подгоренский сельское поселение – обозначение сельского поселения (населенного пункта)

Масштаб 1:2500

Выноска №9

Схема расположения границ публичного сервитута



Используемые условные знаки и обозначения:

- - обозначение границы кадастрового квартала
- - обозначение границы земельного участка
- - обозначение границы публичного сервитута
- - обозначение линии электропередачи

● 2 - обозначение характерной точки границы публичного сервитута

36:10:0000000 - обозначение номера кадастрового квартала

:43 - обозначение кадастрового номера земельного участка

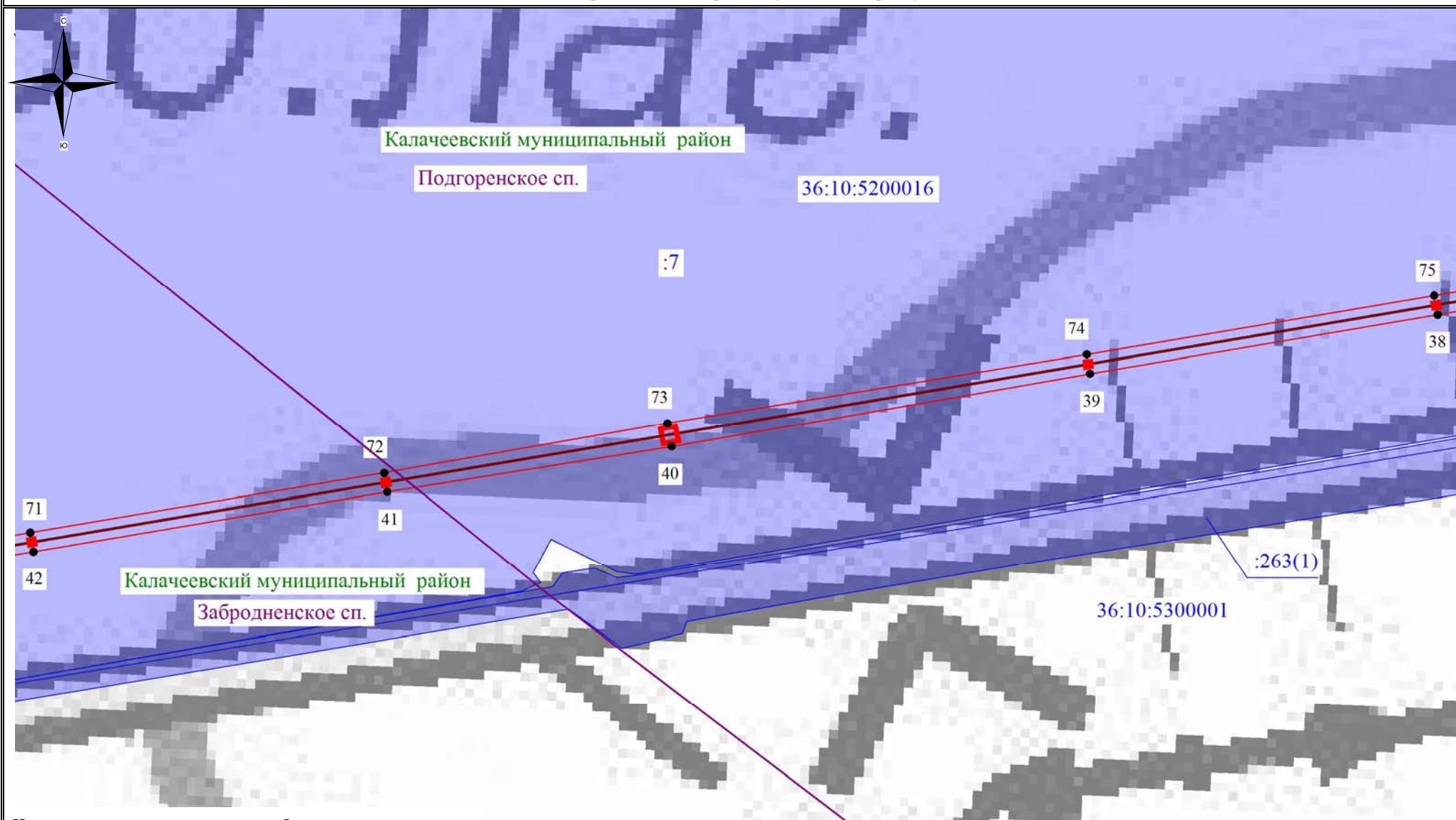
Калачеевский муниципальный район - обозначение муниципального района

Подгоренский сельское поселение - обозначение сельского поселения (населенного пункта)

Масштаб 1:2500

Выноска №10

Схема расположения границ публичного сервитута



Используемые условные знаки и обозначения:

- обозначение границы кадастрового квартала
- обозначение границы земельного участка
- обозначение границы публичного сервитута
- обозначение линии электропередачи

- 2 - обозначение характерной точки границы публичного сервитута
- 36:10:0000000 - обозначение номера кадастрового квартала
- :43 - обозначение кадастрового номера земельного участка
- Калачеевский муниципальный район - обозначение муниципального района
- Подгоренский сельское поселение - обозначение сельского поселения (населенного пункта)

Масштаб 1:2500

Выноска №11

Схема расположения границ публичного сервитута

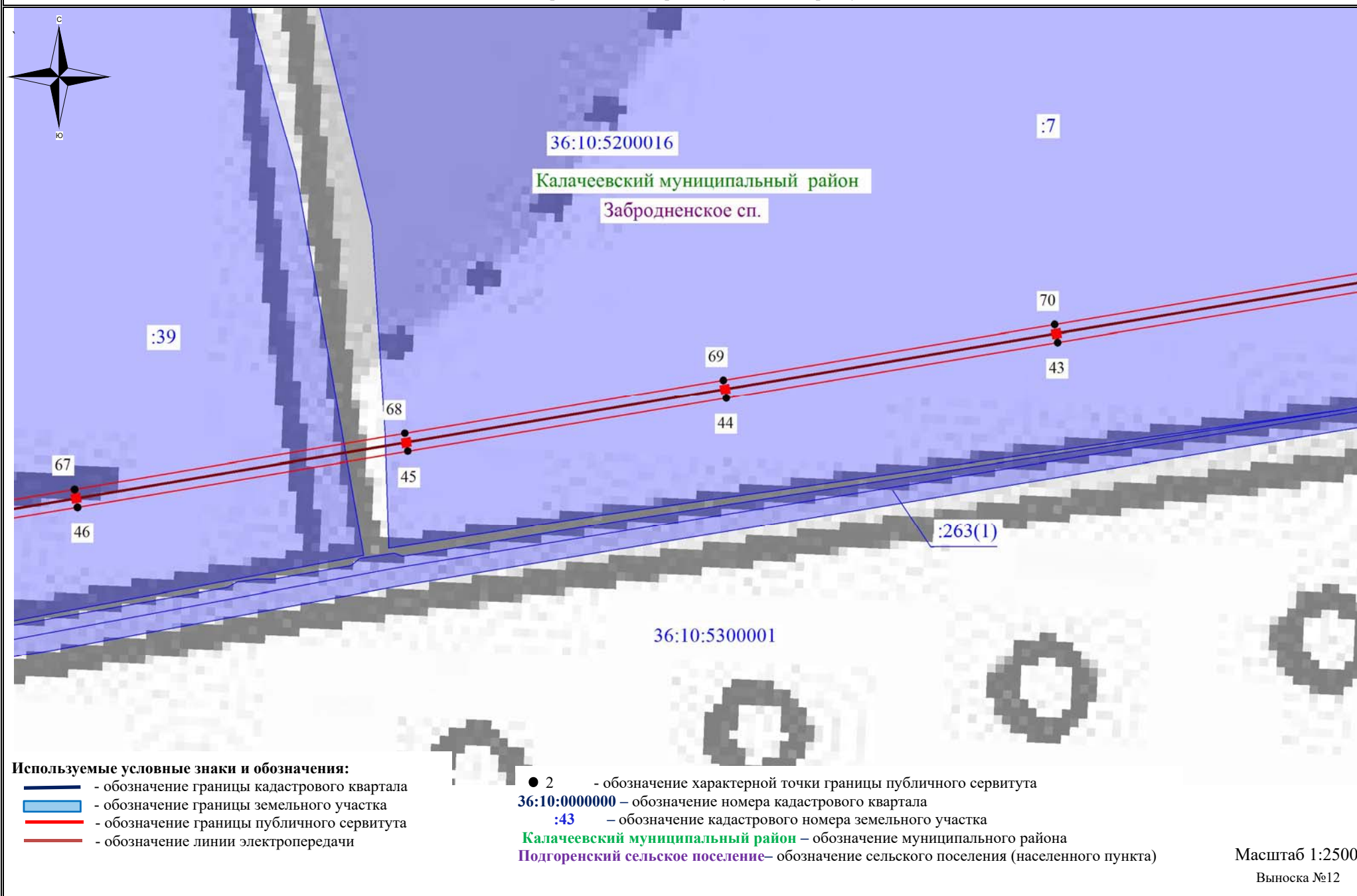
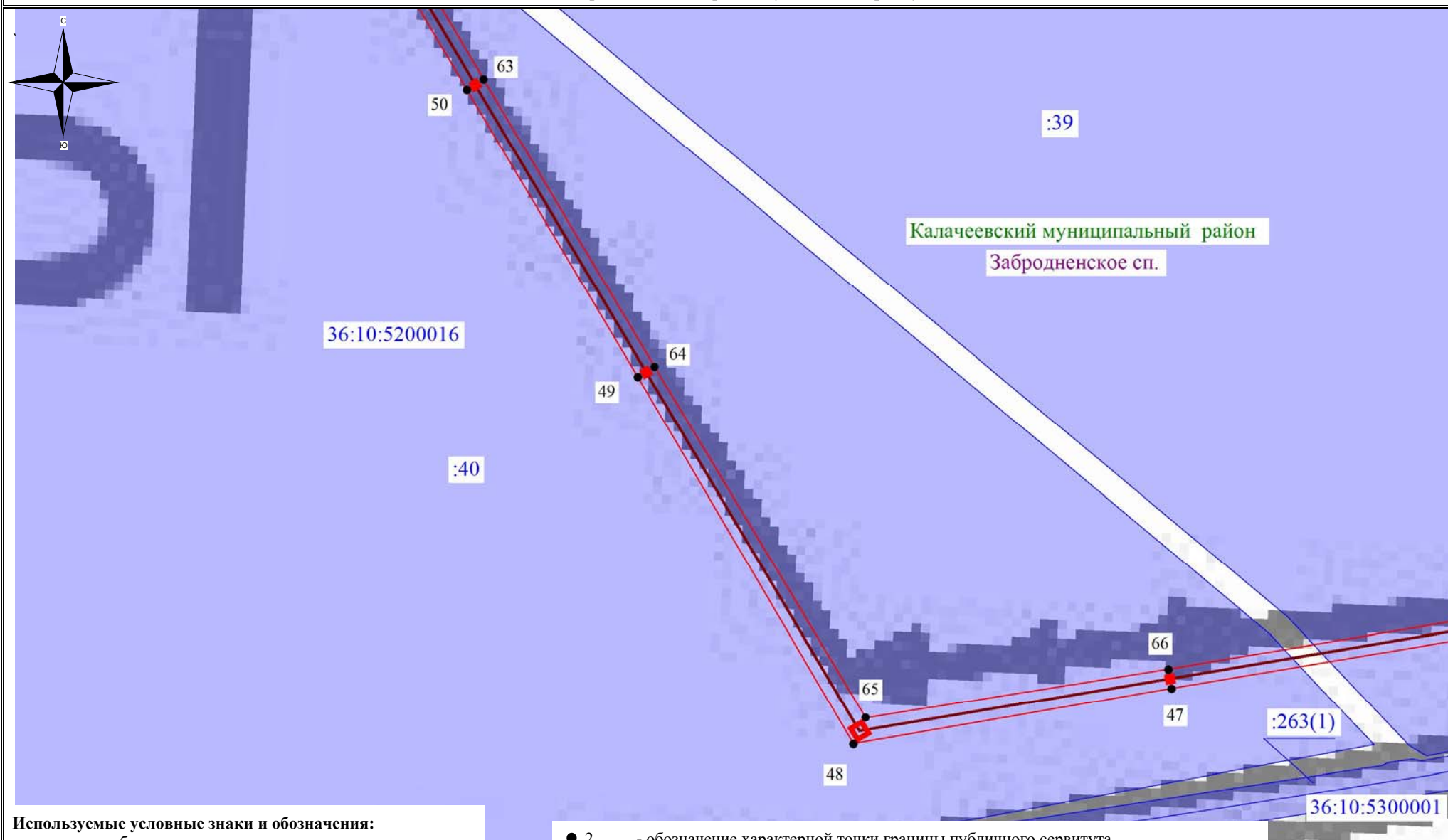


Схема расположения границ публичного сервитута



Используемые условные знаки и обозначения:

- - обозначение границы кадастрового квартала
- - обозначение границы земельного участка
- - обозначение границы публичного сервитута
- - обозначение линии электропередачи

● 2 - обозначение характерной точки границы публичного сервитута

36:10:0000000 - обозначение номера кадастрового квартала

:43 - обозначение кадастрового номера земельного участка

Калачеевский муниципальный район - обозначение муниципального района

Подгоренский сельское поселение - обозначение сельского поселения (населенного пункта)

Масштаб 1:2500

Выноска №13

Схема расположения границ публичного сервитута



Используемые условные знаки и обозначения:

- - обозначение границы кадастрового квартала
- - обозначение границы земельного участка
- - обозначение границы публичного сервитута
- - обозначение линии электропередачи

● 2 - обозначение характерной точки границы публичного сервитута

36:10:0000000 - обозначение номера кадастрового квартала

:43 - обозначение кадастрового номера земельного участка

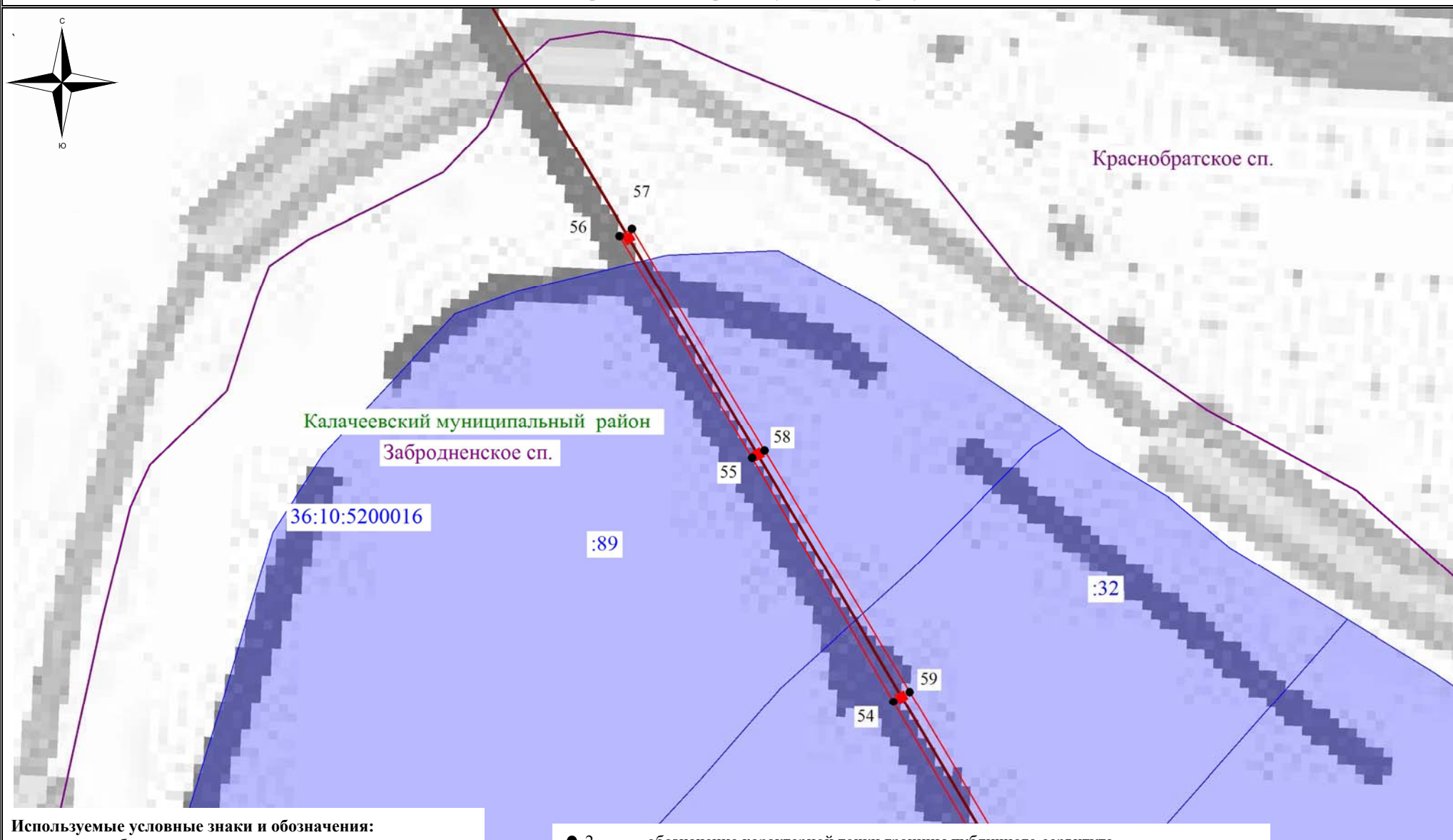
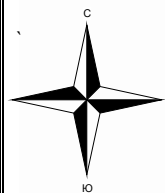
Калачеевский муниципальный район - обозначение муниципального района

Подгоренский сельское поселение - обозначение сельского поселения (населенного пункта)

Масштаб 1:2500

Выноска №14

Схема расположения границ публичного сервитута



Используемые условные знаки и обозначения:

- обозначение границы кадастрового квартала
- обозначение границы земельного участка
- обозначение границы публичного сервитута
- обозначение линии электропередачи

● 2 - обозначение характерной точки границы публичного сервитута

36:10:0000000 - обозначение номера кадастрового квартала

:43 - обозначение кадастрового номера земельного участка

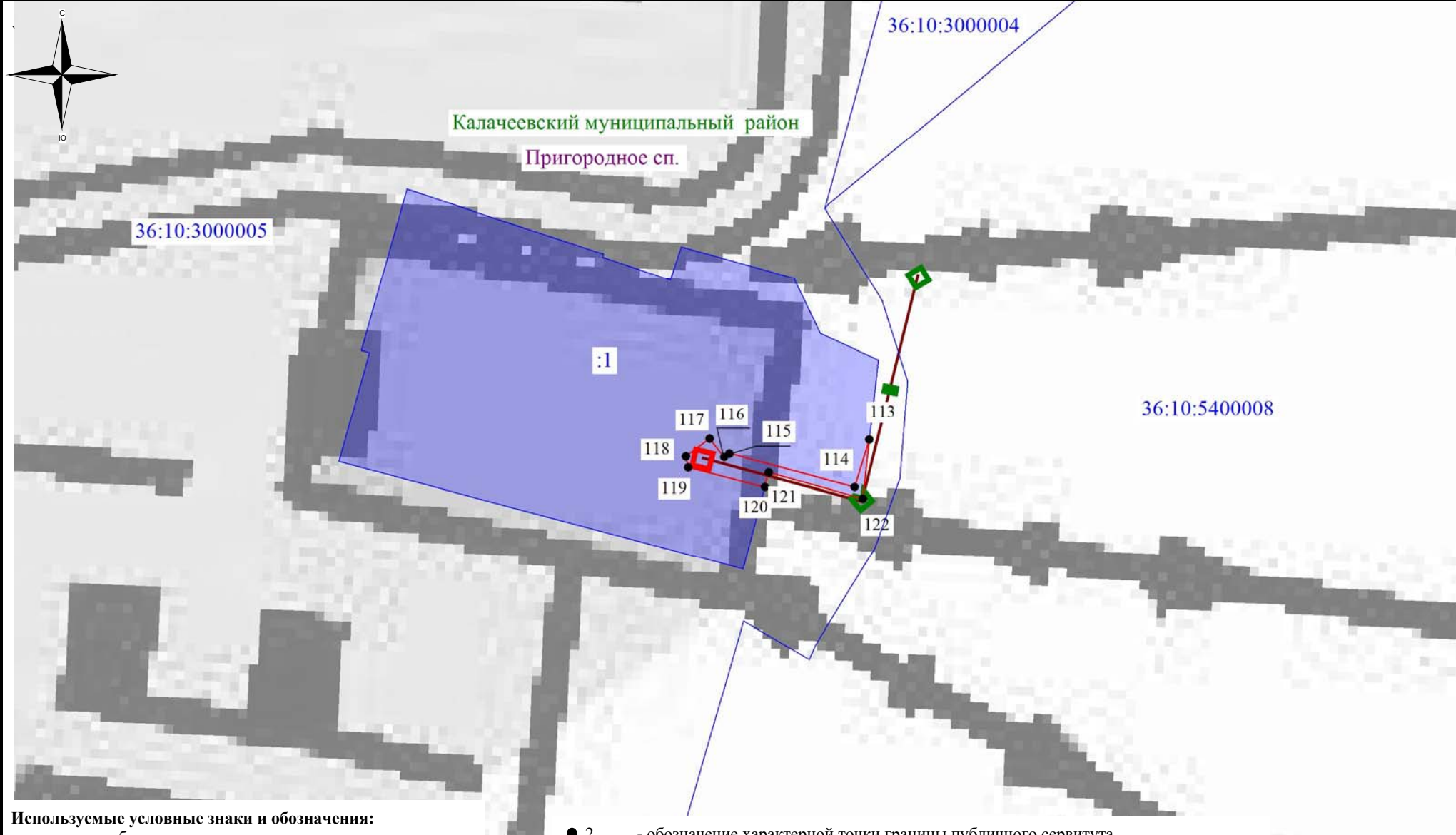
Калачеевский муниципальный район - обозначение муниципального района

Подгоренский сельское поселение - обозначение сельского поселения (населенного пункта)

Масштаб 1:2500

Выноска №15

Схема расположения границ публичного сервитута



Используемые условные знаки и обозначения:

- обозначение границы кадастрового квартала
- обозначение границы земельного участка
- обозначение границы публичного сервитута
- обозначение линии электропередачи

● 2 - обозначение характерной точки границы публичного сервитута

36:10:0000000 - обозначение номера кадастрового квартала

:43 - обозначение кадастрового номера земельного участка

Калачеевский муниципальный район - обозначение муниципального района

Подгоренский сельское поселение - обозначение сельского поселения (населенного пункта)

Масштаб 1:2500

Выноска №16